
Forschungsstrategie

Geltungsbereich:

Relevant für alle Mitarbeiter

Typ:

010_Konzept

Revision:

1.1

Status:

Freigegeben

Freigegeben am:

03.03.2026 11:09

Inhaltsverzeichnis

1. Einleitung	2
2. Forschungsleitbild.....	2
2.1. Warum forschen wir (why) und was ist der Beitrag der Forschung an die KSA-Strategie.....	2
2.2. Wie forschen wir (how)	4
2.3. Was forschen wir (what)	4
3. Geltungsbereich	4
4. SWOT	5
5. Handlungsfelder und strategische Massnahmen.....	6
5.1. Forschungsorganisation	6
5.2. Forschungsfinanzierung	6
5.3. Interne Stärkung der Forschung	6
5.4. Verwendung der Forschungsergebnisse / Innovation	7
5.5. Kommunikation / Marketing	7
Anhang: Strategieumsetzung und Priorisierung 2026.....	8

Titel:

Forschungsstrategie

Revision:

1.1

ConSense Objekt Nr.:

47815500

CAVE: Ausdruck! Bitte neuste Revision in ConSense beachten!

Seite 1 / 8

1. Einleitung

Die Kantonsspital Aarau AG (KSA) hat in ihrer Unternehmensstrategie "Cinque P" ein klares Bekenntnis zur Forschung abgegeben. So ist im Purpose festgehalten, dass das KSA für seine Patientinnen und Patienten Forschung betreibt und damit die Medizin von morgen mitgestaltet. Gemäss dem Leitsatz «Exzellente Medizin. Jederzeit. Für alle.» wird am KSA mit anwendungsorientierter Forschung und Weiterbildung für die bestmögliche Behandlung der Patientinnen und Patienten gesorgt. Damit wird Forschung als eine Kernaufgabe des KSA definiert; und das KSA will ein führendes Zentrum für patientenzentrierte Forschung in der Schweiz sein. Gleichzeitig wird in der Strategie die Forschung als Mittel gesehen zur Positionierung (Medizin der Zukunft) und zur Stärkung der Wettbewerbsfähigkeit respektive der Arbeitgeberattraktivität. In der vorliegenden Forschungsstrategie sollen die strategischen Ziele der Forschung des KSA geschärft werden, um die Forschung am KSA nachhaltig zu stärken. Die Forschungsstrategie kann damit als Orientierung und Entscheidungsgrundlage für Klinikleitungen, Forschende und Partnerinstitutionen dienen, um wissenschaftliche Aktivitäten und Zusammenarbeiten gezielt zu planen, zu bündeln und weiterzuentwickeln. Gleichzeitig sollen basierend auf einer SWOT-Analyse strategische Massnahmen abgeleitet werden.

2. Forschungsleitbild

2.1. Warum forschen wir (why) und was ist der Beitrag der Forschung an die KSA-Strategie

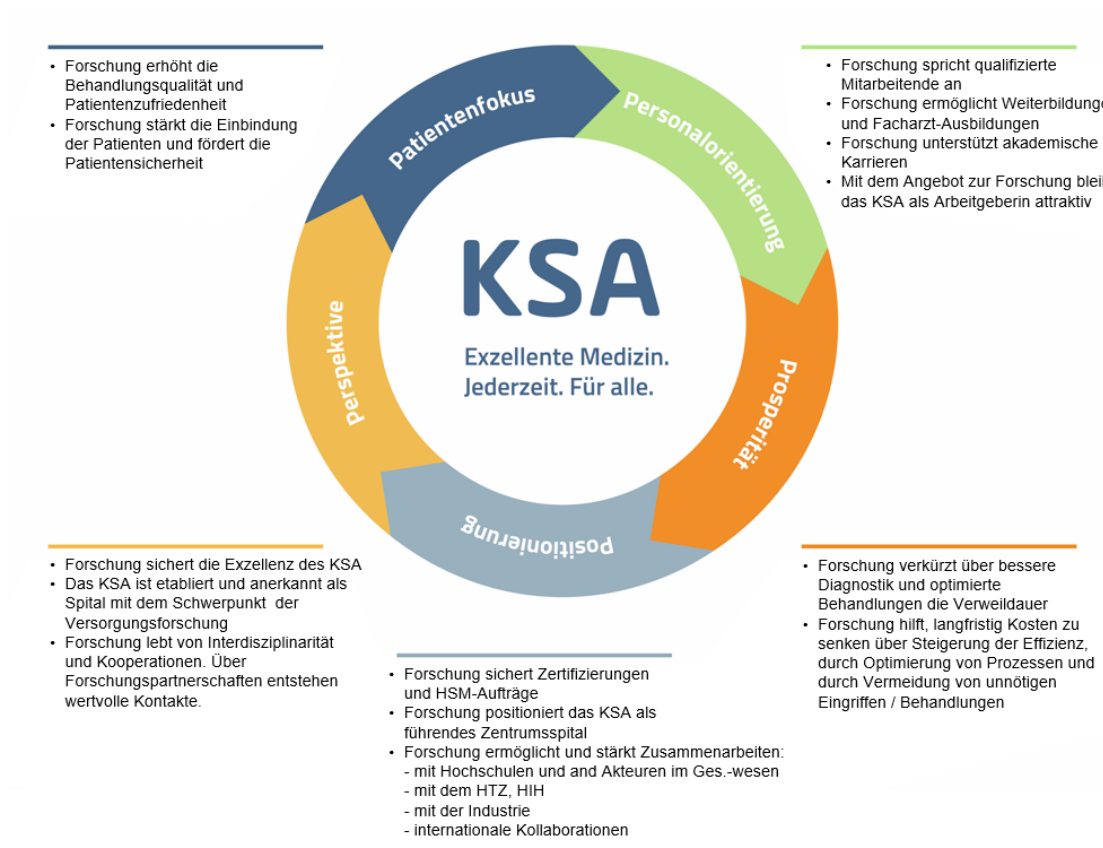
Wir forschen, um die Gesundheit und die Versorgung unserer Patientinnen und Patienten zu verbessern: Mit unserer Forschung sichern wir in erster Linie die bestmögliche Behandlung unserer Patientinnen und Patienten – und zwar heute wie auch in der Zukunft. Als Zentrumsspital tragen wir eine Verantwortung, neue Erkenntnisse in Prävention, Diagnostik und Therapie direkt unseren Patientinnen und Patienten zugutekommen zu lassen und die Medizin von morgen mitzugestalten.

Titel:	Revision:	ConSense Objekt Nr.:
Forschungsstrategie	1.1	47815500

CAVE: Ausdruck! Bitte neuste Revision in ConSense beachten!

Seite 2 / 8

Abgeleitet auf die Cinque Pi Strategie des KSA ergibt sich folgendes Bild:



Titel:
Forschungsstrategie

Revision:
1.1

ConSense Objekt Nr.:
47815500

CAVE: Ausdruck! Bitte neuste Revision in ConSense beachten!

Seite 3 / 8

2.2. Wie forschen wir (how)

- **Patientenzentriert & bedürfnisorientiert:** Die KSA-Forschung ist nah an den Bedürfnissen der Menschen. Die optimale Versorgung unserer Patientinnen und Patienten steht im Zentrum der Forschungstätigkeit. Forschung soll direkt oder indirekt über neue Diagnostik- und Therapieverfahren und Prozessoptimierungen zur Steigerung von Qualität, Sicherheit und Effizienz der Behandlung beitragen (Translation).
- **Interdisziplinär & fokussiert:** Enge Zusammenarbeit über Fach- und Berufsgrenzen hinweg wie auch mit internen und externen Partnern bündelt Synergien und erhöht die Kompetenzen. Die Festlegung von Forschungsschwerpunkten, die zur Expertise und den Ressourcen des KSA passen, stärkt unser wissenschaftliches Profil gegenüber Partnern, Förderinstitutionen und der Öffentlichkeit. Trotzdem bleibt die Forschungsfreiheit bestehen, um unabhängige Forschung zu ermöglichen.
- **Exzellenzorientiert & offen:** Wir haben den Anspruch, dass unsere Forschung der höchsten wissenschaftlichen Qualität entspricht. Die Forschungsergebnisse erhalten über Publikationen in ausgewiesenen Journals auch internationale Sichtbarkeit und sind für alle zugänglich.
- **Ethisch & rechtskonform:** Integrität, Transparenz und ein verantwortungsvoller Ressourceneinsatz sind wichtige Säulen in der Forschung. Die Einhaltung von rechtlichen und ethischen Vorgaben wie auch die Sicherstellung von hohen wissenschaftlichen Standards sind dabei eine Selbstverständlichkeit. Dabei stehen die Patientensicherheit, die Behandlungssicherheit und der Datenschutz immer im Vordergrund.
- **Innovativ & digital:** Der Einsatz von KI, Big Data und modernsten Studienformaten ist am KSA selbstverständlich. Die Entwicklung neuer Methoden, Technologien und Versorgungsmodelle dienen der Entlastung des medizinischen Personals und der besseren Versorgung unserer Patientinnen und Patienten.
- **Fördernd & unterstützend:** Das KSA will Nachwuchstalente entwickeln und klinische Karrieren unterstützen. Es bietet Strukturen, die jungen Ärzten und Ärztinnen, Pflegefachpersonen und Forschenden Karrierewege eröffnen und die Durchführung von Forschung neben der klinischen Tätigkeit ermöglicht.
- **Ressourcenorientiert & nachhaltig:** Das KSA ist bestrebt, eine verantwortungsbewusste und nachhaltige Nutzung von finanziellen, personellen und infrastrukturellen Ressourcen zu gewährleisten. In der internen Forschungsförderung kann die Nachhaltigkeit als Faktor in die Beurteilung aufgenommen werden.

2.3. Was forschen wir (what)

- Der Hauptforschungsschwerpunkt ist die patientenzentrierte Outcome-Forschung, was insbesondere verschiedene Forschungsfelder wie die Versorgungsforschung, klinische Forschung (prospektive und retrospektive Studien), Prozessoptimierung und Pflegeforschung beinhaltet. Das KSA sieht sich hier in Ergänzung zur medizinischen Grundlagenforschung, die vorwiegend an Universitätsspitalern betrieben wird. Der Fokus des KSA liegt in der translationalen Forschung, die nahe am Patienten ist und mittelbaren Nutzen bringt.
- Der Forschungsrat erarbeitet eine Empfehlung zu den Schwerpunkten in der Forschung am KSA, welche im Einklang mit der Angebotsstrategie steht. Die Schwerpunkte werden von der GL bestätigt und können spezifisch finanziell unterstützt werden. Die Schwerpunkte orientieren sich am Grundsatz, den Patienten in den Fokus der Forschung zu stellen und die Versorgungsforschung zu stärken.
- Neben der Förderung der Schwerpunkte gilt Forschungsfreiheit am KSA. Es können grundsätzlich Projekte zu allen Forschungsthemen durchgeführt werden.

3. Geltungsbereich

Diese Qualitätsstrategie ist für alle Kliniken, Institute und Bereiche der KSA AG gültig.

Titel:	Revision:	ConSense Objekt Nr.:
Forschungsstrategie	1.1	47815500