

# Ablauf

Nehmen Sie bitte vor der Auftragserteilung Kontakt mit uns auf, damit wir prüfen können, ob alle Voraussetzungen zur Durchführung einer Analyse gegeben sind (u.a. Einwilligung aller Beteiligten). Senden Sie uns danach das ausgefüllte Auftragsformular. Das Formular kann auf der Homepage des Instituts für Rechtsmedizin heruntergeladen oder direkt bei uns bezogen werden.

Vor der Probenentnahme prüfen wir Ihre Identität und dokumentieren sie. Nehmen Sie deshalb unbedingt einen gültigen amtlichen Ausweis zur Probenentnahme mit.

Für die Erstellung Ihres DNA-Profiles werden anschliessend mittels Wattestäbchen zwei Abstriche von der Innenseite der Wange entnommen.

Die Untersuchungsergebnisse erhalten Sie etwa zwei Wochen nach der Probenentnahme.

20004294/1000/10.2015

## Institut für Rechtsmedizin

Forensische Genetik  
Haus 4  
Telefon 062 838 64 62  
abstammung@ksa.ch  
www.ksa.ch/rechtsmedizin

## Kantonsspital Aarau AG

Tellstrasse 25, 5001 Aarau  
Telefon 062 838 41 41



[www.ksa.ch](http://www.ksa.ch)

# KSA

Institut für Rechtsmedizin

## Vaterschaftstest und Verwandtschafts- analyse



## Mein Kind? Sind wir verwandt?

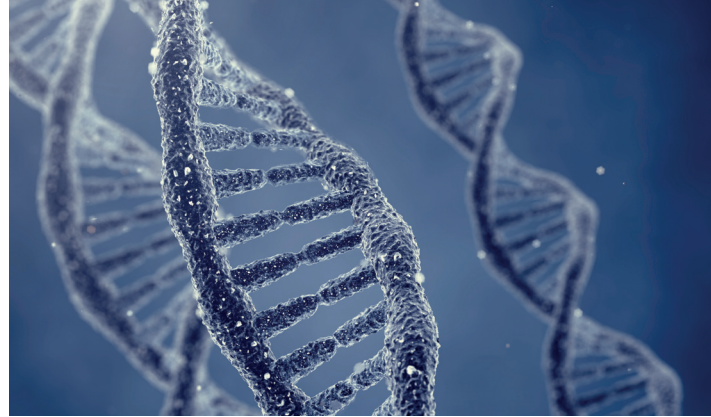
Stellt sich die Frage nach einer Vater- oder Verwandtschaft, bringt eine Abstammungsanalyse Gewissheit. Dazu werden spezielle Regionen der DNA analysiert, denen bis heute noch keine biologischen Funktionen zugeordnet werden konnten. Das heisst: Es können mit Hilfe einer Abstammungsanalyse weder Rückschlüsse auf genetische Erkrankungen gezogen noch Angaben zu äusserlichen Merkmalen wie Augenfarbe, Haarfarbe oder ethnischer Zugehörigkeit gemacht werden.

### Komplexe Verwandtschaftsanalysen

Die Untersuchungsmethodik erlaubt auch die Abklärung komplexerer Verwandtschaftsverhältnisse, beispielsweise eine fragliche Mutter-, Geschwister- oder Halbgeschwisterschaft. Nach Kenntnisnahme der von Ihnen zur Verfügung gestellten Angaben und Unterlagen zu den Familienverhältnissen zeigen wir Ihnen in einem vorgängigen Gespräch das Vorgehen und die damit verbundenen ungefähren Kosten auf.

### Wie funktioniert die Analyse?

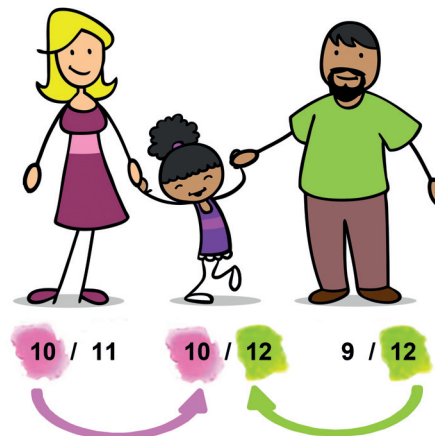
Aus den Abstrichen der Wangenschleimhaut wird in mehreren Schritten die DNA aufgereinigt, vervielfältigt und analysiert. Dabei wird die Anzahl sich wiederholender Abschnitte der zu analysierenden Regionen bestimmt und als so genannte DNA-Merkmale (in Form von Zahlen) definiert. Die Kombination dieser DNA-Merkmale ergibt das so genannte DNA-Profil. Die DNA-Profile der beteiligten Personen werden miteinander verglichen und unter Berücksichtigung der Vererbungsregeln interpretiert: Die beim Kind nachgewiesenen DNA-Merkmale (jeweils 2 pro Region) werden immer zur einen Hälfte von der Mutter und zur anderen Hälfte vom biologischen Vater des Kindes vererbt.



### Beispiel der Vererbung

Ein Kind weist in einer untersuchten Region die DNA-Merkmale 10 und 12 auf (siehe Bild). Bei der Mutter werden in derselben Region die DNA-Merkmale 10 und 11 festgestellt. Das DNA-Merkmal 10 des Kindes stammt somit von der Mutter, während das zweite DNA-Merkmal 12 vom biologischen Vater stammen muss.

Wird also beim untersuchten Vater in der gleichen Region wie das Kind das DNA-Merkmal 12 gefunden, kommt er als möglicher Kindsvater in Frage. Besitzt der untersuchte fragliche Vater hingegen das DNA-Merkmal nicht, muss er als Kindsvater mit grosser Wahrscheinlichkeit ausgeschlossen werden. Werden in den untersuchten Regionen mehr als zwei solche Ausschluss-Konstellationen gefunden ist die Vaterschaft unwahrscheinlich.



## Zuverlässigkeit der Analyse

Die Ergebnisse einer DNA-Analyse geben Auskunft über die Wahrscheinlichkeit einer Vaterschaft. Ab einer Vaterschaftswahrscheinlichkeit von 99,80% gilt die Vaterschaft als erwiesen.

### Kosten

Vaterschaft	Preise*
Mutter, Kind, Vater	1010 CHF
zusätzliche Person	335 CHF

Verwandtschaften auf Anfrage

\* inklusive Probenentnahme und Gutachten, exklusive MWSt., Stand 11/2015

### Gerichtsverwertbare Gutachten

Die Abteilung Forensische Genetik des Instituts für Rechtsmedizin Aarau ist nach der Norm ISO/IEC 17025 durch die Schweizerische Akkreditierungsstelle akkreditiert (STS Verzeichnis-Nr. 0613), vom Bund als DNA-Analyselabor anerkannt und zur Durchführung von Abstammungsuntersuchungen berechtigt.

Jeder Auftrag wird nach den Richtlinien für Abstammungsbegutachtungen der Schweizerischen Gesellschaft für Rechtsmedizin durchgeführt.

Die von uns erstellten Gutachten sind gerichtlich anerkannt.