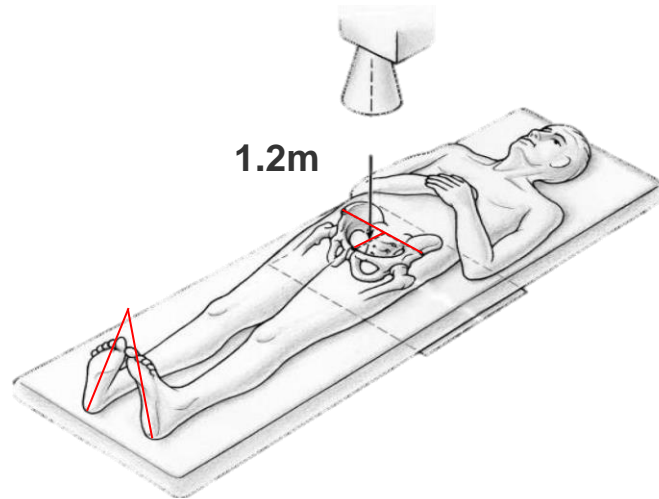
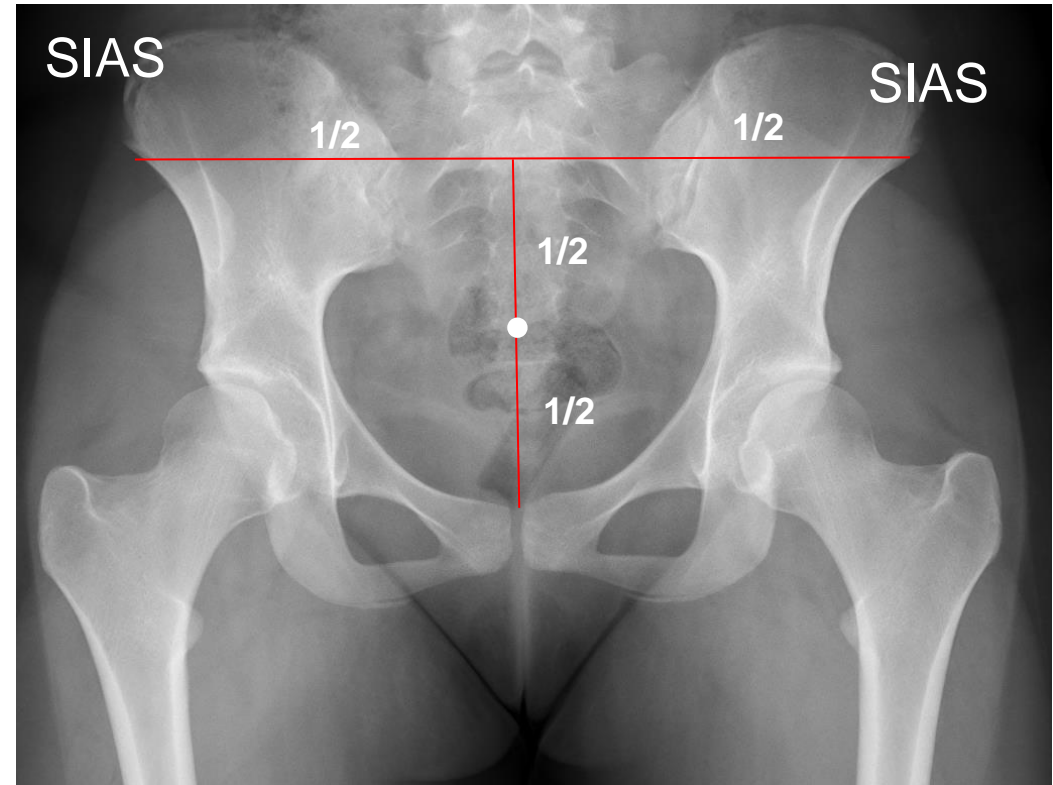




Beckenübersicht (Standarduntersuchung)



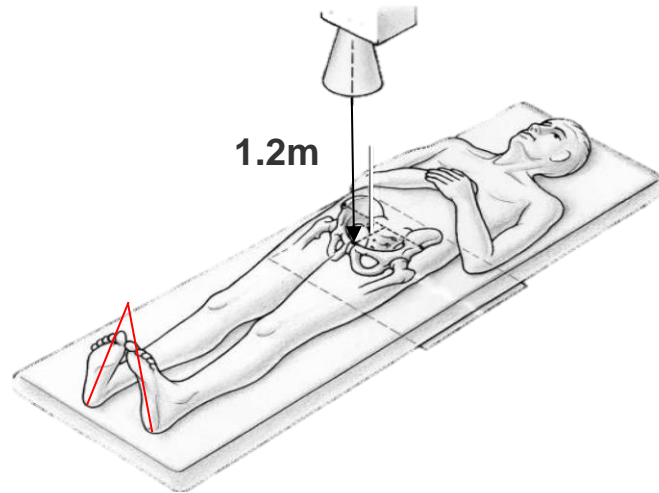
Füße 15° Innenrotation



- Korrekte Rotation
 - Spitze Os Coccygis über Symphyse
- Zentralstrahl
 - Mittig zwischen einer Line von der Symphyse zum Mittelpunkt einer Line zwischen beiden SIAS
- Becken vollständig abgebildet
- Keine Referenzkugel



Becken tiefzentriert (bei geplanter Hüft-TP)



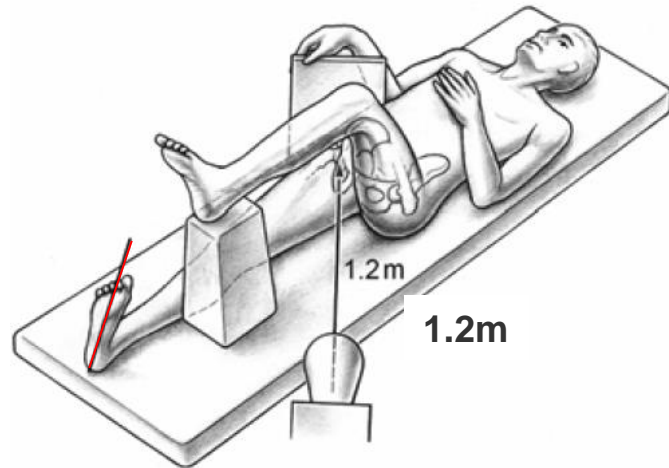
Füße 15° Innenrotation



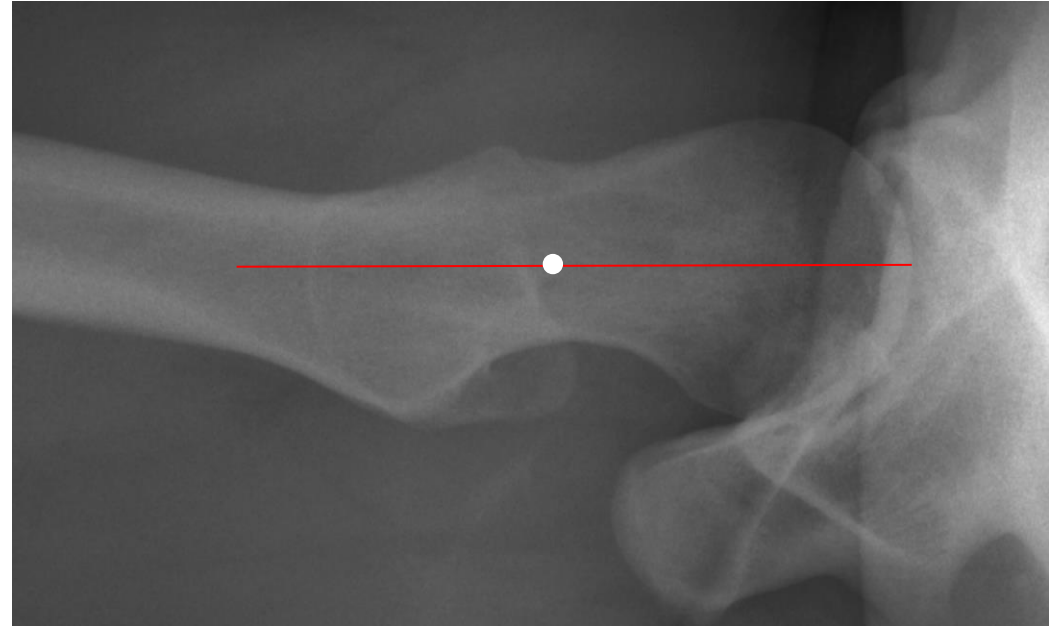
- Zentralstrahl auf Mitte Symphyse
- Falls Verlaufskontrolle nach HTP: Gesamter Schaft inkl. Zementsperre (falls vorhanden) abgebildet
- Referenzkugel



Hüfte axial (cross-Table)



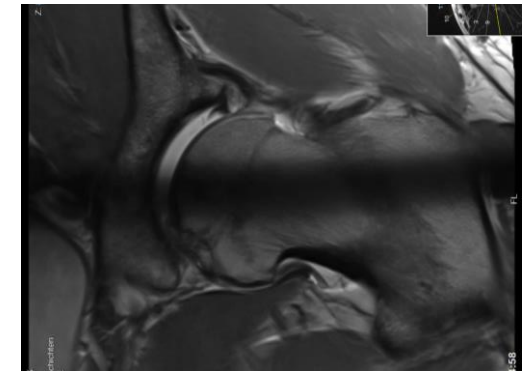
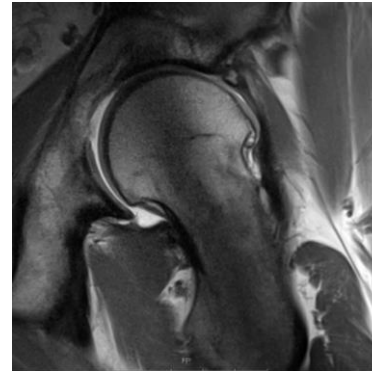
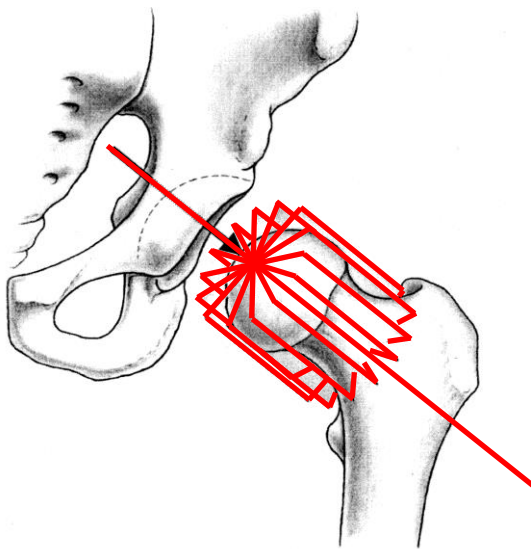
Fuss 15° Innenrotation



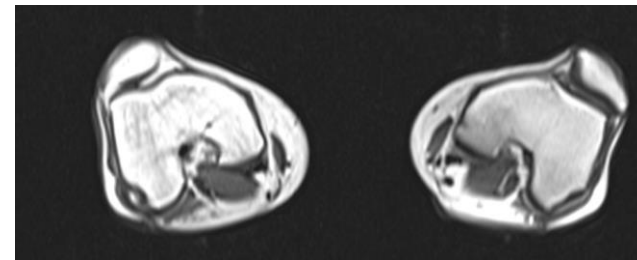
- Ganzes Hüftgelenk abgebildet
- Schenkelhals und Femurschaft auf einer Linie
- Zentralstrahl
 - Auf Höhe der Schenkelhals-Mitte
 - In etwa auf Höhe der Schenkelhalsbasis
- Gesamtes Bild homogen belichtet (Filter). Die Hüftgelenkspfanne/Gelenkspalt muss ersichtlich sein



Arthro- Hüft-MRT



Traktion



- Gemäss aktuellem Schema Sonnenhof Bern
 - Hüft-Zentriert, Oberflächenspule
- Radiäre Rekonstruktionen, Kontrast
- Mit Traktion
- Inkl. Knie zur Messung Torsion proximaler Femur